

Art. No. 4120

DESCRIPCIÓN: Filtro "Y" tamiz inox HH PN16, roscado
DESCRIPTION: Strainer filter FF PN16, Threaded end

REVISIÓN / UPDATE 12: 02/11/2023 · Pag. 1/5

Hoja Técnica / Technical data sheet

■ **MATERIALES:**

Cuerpo de latón CW617N (UNE EN 12165)
Filtro de acero inoxidable A304

■ **UTILIZACIÓN:**

Agua fría, agua caliente, aire comprimido y químicos compatibles.

■ **LÍMITES TÉCNICOS:**

Presión nominal PN 16
Temp. Mín: -20°C
Temp. Máx: 180°C

CARACTERÍSTICAS:

Rosca HH según ISO 228/1 (DIN 259)

■ **Grados de filtración:**

Mirar página 3 del documento

Certificación ACS



■ **MATERIALES:**

Body in brass CW617N (UNE EN 12165)
Stainless steel strainer A304

■ **USE:**

Cold and hot water, compressed air and compatible chemicals.

■ **TECHNICAL LIMITS:**

Nominal pressure PN16
Min. Temp: -20°C
Max Temp: 180°C

FEATURES:

FF threads according to ISO 228/1 (DIN 259)

■ **Filtration degree:**

Look at page 3 of the document

ACS Certified



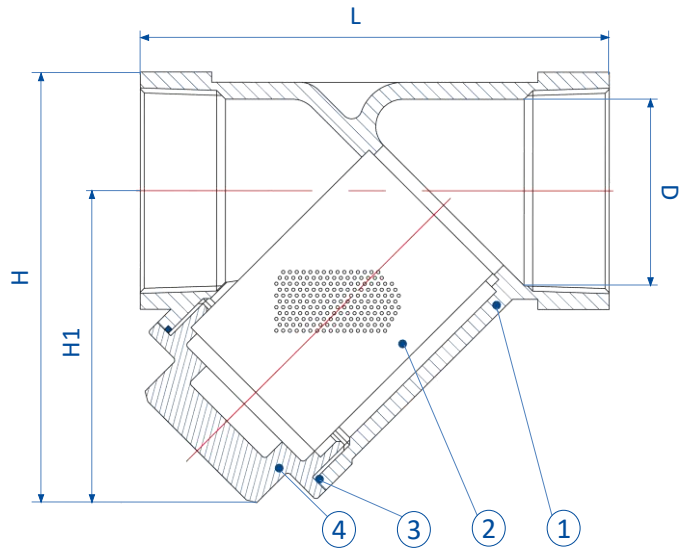
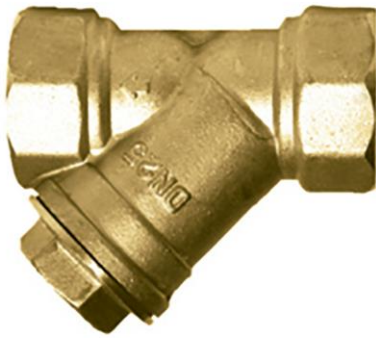
MT Business Key, S.L. se reserva el derecho de modificar en parte o en su totalidad las características de sus productos sin previo aviso.
MT Business Key, S.L. keeps the right to modify in part or totally the characteristics of its products without previous notice.





Para prevenir roturas, accidentes o daños severos, NO USAR este producto fuera de los límites técnicos y sus aplicaciones. Las normas locales pueden regular el uso de este producto.

To avoid abnormal operation, accidents or serious injury, DO NOT use this product outside of the specification range. Local regulations may regulate the use of this product.

Dimensiones / Dimensions



CÓDIGO CODE	MEDIDA SIZE			L	H	D	H1	Kv
4120-015	1/2"	96	24	56	52,5	16	40	4,21
4120-020	3/4"	48	12	66	62	20	46	7,74
4120-025	1"	36	8	74	72	24,5	52	9,87
4120-032	1 1/4"	16	4	96	89	36	65	15,24
4120-040	1 1/2"	12	2	104	99	42	72	23,21
4120-050	2"	9	1	125	124,5	52	91	34,58

Dimensiones en milímetros / Dimensions in millimeters

Materiales / Materials

Nº	NOMBRE NAME	MATERIAL	CALIDAD QUALITY
1	Cuerpo / Body	Latón / Brass	CW617N
2	Tamiz / Sieve	Acero inoxidable / Stainless steel	A-304
3	Junta plana / Flat gasket	PTFE	
4	Tapa / Bonnet	Latón / Brass	CW617N

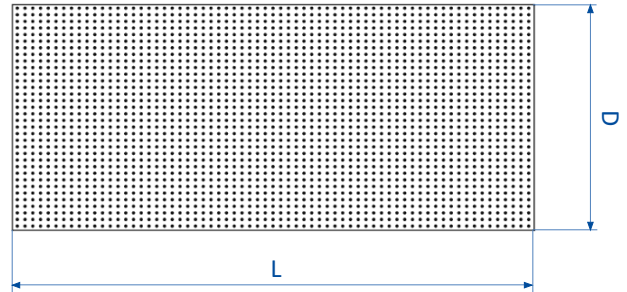
MT Business Key, S.L. se reserva el derecho de modificar en parte o en su totalidad las características de sus productos sin previo aviso.
 MT Business Key, S.L. keeps the right to modify in part or totally the characteristics of its products without previous notice.





Para prevenir roturas, accidentes o daños severos, NO USAR este producto fuera de los límites técnicos y sus aplicaciones. Las normas locales pueden regular el uso de este producto.

To avoid abnormal operation, accidents or serious injury, DO NOT use this product outside of the specification range. Local regulations may regulate the use of this product.

Dimensiones / Dimensions



CÓDIGO <i>CODE</i>	MEDIDA <i>SIZE</i>			Dimensiones agujero <i>Hole dimensions</i>	% Agujeros en toda la superficie <i>% holes on the entire surface</i>	Agujeros Holes	L	D
4120-015R	1/2"	400	100	1,1x0,5	280	55	30,5	18,2
4120-020R	3/4"	200	50	1,3x0,6	280	62	39,5	21,3
4120-025R	1"	200	50	1,3x0,6	280	62	40	24,2
4120-032R	1 1/4"	96	24	1,5x0,7	100	68	47	36
4120-040R	1 1/2"	44	11	1,5x0,7	100	68	51,5	43
4120-050R	2"	24	6	1,5x0,7	100	68	65,5	53

Dimensiones en milímetros / Dimensions in millimeters

Materiales / Materials

Nº	NOMBRE <i>NAME</i>	MATERIAL	CALIDAD <i>QUALITY</i>
1	Tamiz / Sieve	Acero inoxidable / <i>Stainless steel</i>	A-304

MT Business Key, S.L. se reserva el derecho de modificar en parte o en su totalidad las características de sus productos sin previo aviso.
 MT Business Key, S.L. keeps the right to modify in part or totally the characteristics of its products without previous notice.



Para prevenir roturas, accidentes o daños severos, NO USAR este producto fuera de los límites técnicos y sus aplicaciones. Las normas locales pueden regular el uso de este producto.

To avoid abnormal operation, accidents or serious injury, DO NOT use this product outside of the specification range. Local regulations may regulate the use of this product.

Perdidas de Carga / Pressure drop

Size	15	20	25	32	40	50
Kv	3,1	6,2	9,9	16,3	24,9	37,1

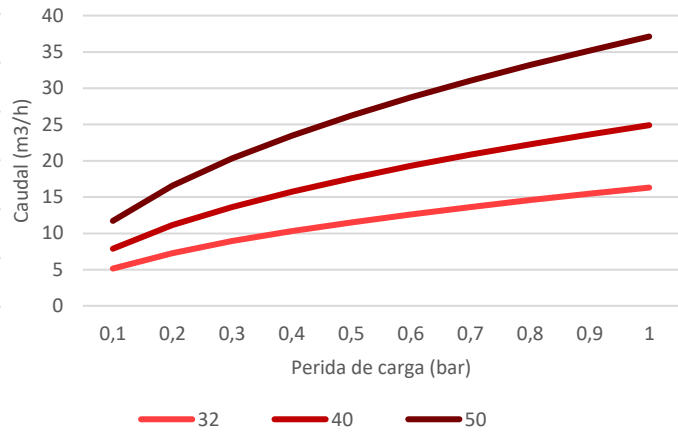
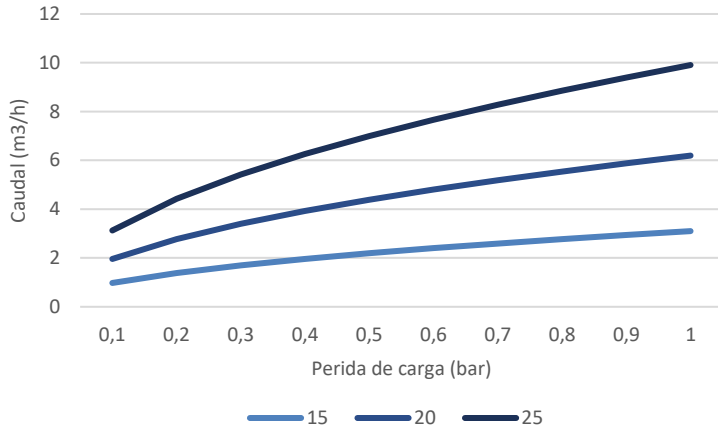
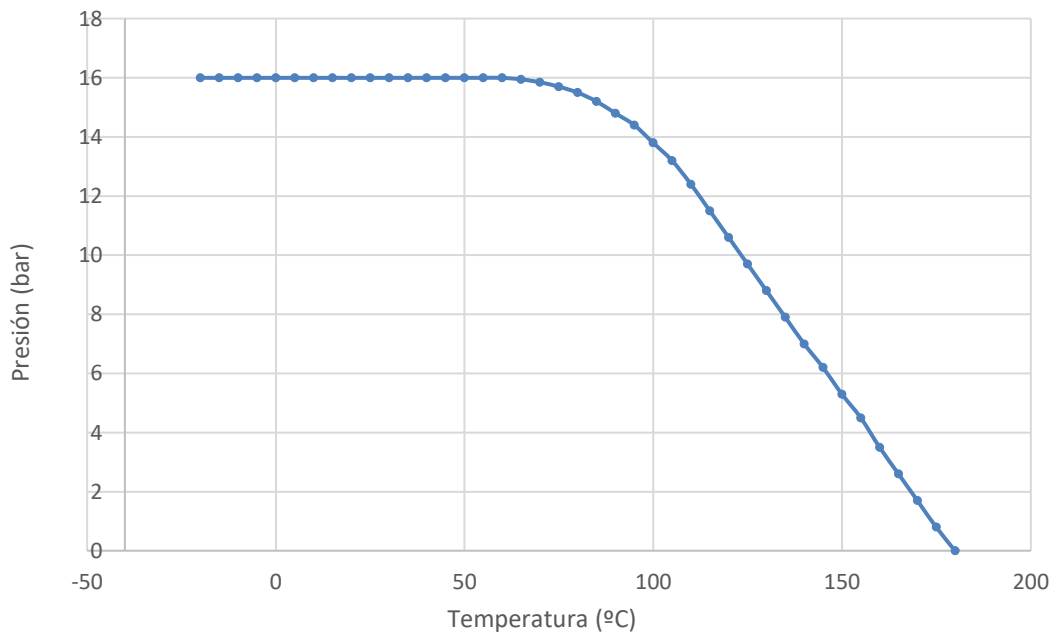


Gráfico presión-temperatura / Pressure-temperature chart



MT Business Key, S.L. se reserva el derecho de modificar en parte o en su totalidad las características de sus productos sin previo aviso.
 MT Business Key, S.L. keeps the right to modify in part or totally the characteristics of its products without previous notice.




Para prevenir roturas, accidentes o daños severos, NO USAR este producto fuera de los límites técnicos y sus aplicaciones. Las normas locales pueden regular el uso de este producto.

To avoid abnormal operation, accidents or serious injury, DO NOT use this product outside of the specification range. Local regulations may regulate the use of this product.

Certificados / Certificates

ACS

 Expertises Environnementales		<small>Laboratoire habilité par le Ministère de l'Énergie et du Développement durable en vertu de la norme NF EN ISO 17025:2005</small>
ATTESTATION DE CONFORMITE SANITAIRE Certificate of sanitary conformity <small>Conformément à l'article 19 de la loi n° 99-526 du 18 juillet 1999 relative à la sécurité sanitaire des aliments</small> <small>Directeur Général de la Santé (DGSD) N° 97 du 25 novembre 2005</small>		
<small>Coordonnées du demandeur d'ACS / Contact details of the ACS owner</small> BUSINESS KEY, S.L. POLIGONO SECTOR CAMPS D'EN RICARD, CALLE COMERC, Nº10 - NAVES 4 A B 08780 PALLEJÀ (BARCELONA) Espagne		
<small>Nom de l'accessoire représentatif / Reference of the representative accessory</small> RACCORR À FILTRE - 4120 - 12"		
<small>N° de dossier attribué par le laboratoire habilité / File reference - 18 ACC NY 526</small> <small>Date de réalisation des essais d'étape selon la norme XP PAF-200 / Tests date (according to the standard XP PAF-200) /</small> <small>Commentaires / Comments - Aucun essai n'est nécessaire à l'émission de cette ACS / No testing is required to issue this ACS</small>		
<small>Famille d'accessoire couverte par l'ACS / Accessory family covered by the certificate</small> RACCORR À FILTRE - BUSINESS KEY <small>Références / References - (1 article et ses variantes)</small> 4120 - 12" à 6"		
<small>Personne habilitée par le Certificat / Issued by</small> Enric Baly Chef de Service Adjoint Material Department Assistant Manager <small>Date de délivrance / Date of issue - 31 décembre 2018</small> <small>Date d'expiration / Expiry date - 31 juillet 2023</small> <small>Commentaires / Comments - /</small>		
<small>Site de validité de l'ACS / Validity range of the ACS</small> Toute installation de filtration de l'eau destinée au usage domestique et professionnel <small>Site de validité de l'ACS / Validity range of the ACS</small> Toute installation de filtration de l'eau destinée au usage domestique et professionnel <small>Site de validité de l'ACS / Validity range of the ACS</small> Toute installation de filtration de l'eau destinée au usage domestique et professionnel Référence : T-461-F020302 Page: 18/2		

ACS:

Certificación que garantiza los materiales constitutivos de los equipos que están en contacto con el agua destinada al consumo humano.

Certificate that all valve materials can use drinking water.

MT Business Key, S.L. se reserva el derecho de modificar en parte o en su totalidad las características de sus productos sin previo aviso.
 MT Business Key, S.L. keeps the right to modify in part or totally the characteristics of its products without previous notice.



Para prevenir roturas, accidentes o daños severos, NO USAR este producto fuera de los límites técnicos y sus aplicaciones. Las normas locales pueden regular el uso de este producto.

To avoid abnormal operation, accidents or serious injury, DO NOT use this product outside of the specification range. Local regulations may regulate the use of this product.